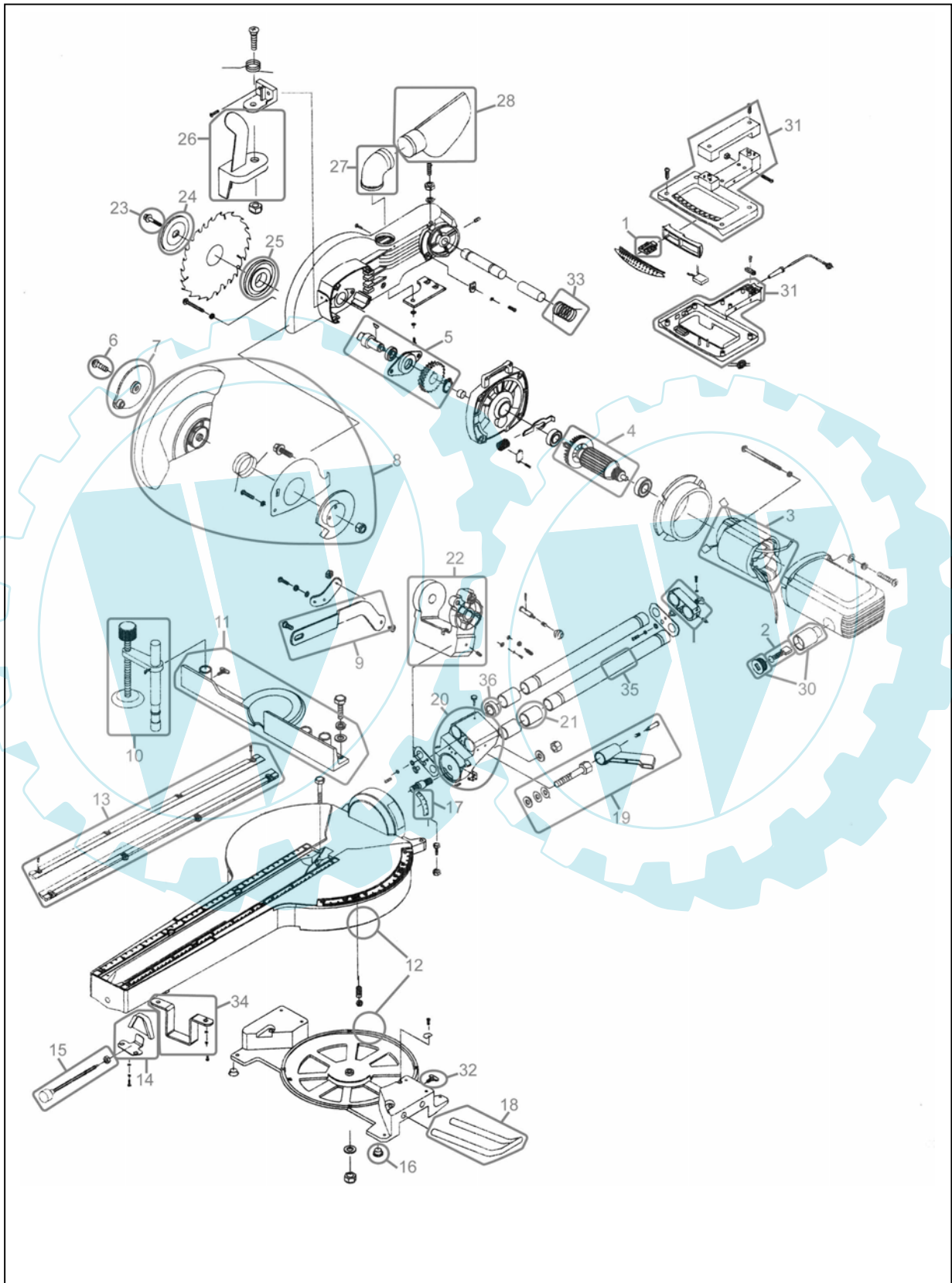




55004





55004

| Pos.-Nr. | Ersatzteil-Nr. | Bezeichnung | Pos.-Nr. | Ersatzteil-Nr. | Bezeichnung |
|----------|----------------|-------------------------------|----------|----------------|------------------------|
| 001 | 55003-01001 | Schalter | 019 | 55003-01019 | Stellgriff |
| 002 | 55003-01002 | Kohlen 2er Set | 020 | 55003-01020 | Halter Führungsschiene |
| 003 | 55003-01003 | Stator | 021 | 55003-01021 | Radiallager |
| 004 | 55003-01004 | Rotor | 022 | 55003-01022 | Gelenk |
| 005 | 55003-01005 | Getriebe kpl. | 023 | 55003-01023 | Blattschraube |
| 006 | 55003-01006 | Schraube Verbindungsplatte | 024 | 55003-01024 | Aussenflansch |
| 007 | 55003-01007 | Verbindungsplatte | 025 | 55003-01025 | Innenflansch |
| 008 | 55003-01008 | Sägeblattschutz kpl. | 026 | 55003-01026 | Entrieglungshebel |
| 009 | 55004-01009 | Führung Sägeblattschutz | 027 | 55003-01027 | Adapter Staubfangsack |
| 010 | 55003-01010 | Werkstückzwinde | 028 | 55003-01028 | Staubfangsack |
| 011 | 55003-01011 | Aluanschlag | 029 | 55003-01029 | Endkappe |
| 012 | 55004-01012 | Tischbasis | 030 | 55003-01030 | Kohlenhalter |
| 013 | 55003-01013 | Tischeinlage | 031 | 55003-01031 | Griff kpl. |
| 014 | 55003-01014 | Klemmplatte | 032 | 55003-01032 | Flügelschraube |
| 015 | 55004-01015 | Klemmgriff | 033 | 55003-01033 | Feder |
| 016 | 55003-01016 | Gummifuß | 034 | 55004-01034 | Stutzfuß |
| 017 | 55003-01017 | Skala Neigungsverstellung | 035 | 55004-01035 | Führungsrohr |
| 018 | 55003-01018 | Ausleger | 036 | 55004-01036 | Abstreifring |